



BOLETÍN HIDROMETEOROLÓGICO DE LA MOJANA

San Marcos, Sucre 02 de octubre de 2023
Hora de la actualización: 12:00 HLC

BOLETÍN No: 908

CONTENIDO

1. CONDICIONES METEOROLÓGICAS

1.1 CONDICIONES METEOROLÓGICAS PRECEDENTES

1.2 CONDICIONES METEOROLÓGICAS ACTUALES

1.3 PRONÓSTICO METEOROLÓGICO DIARIO

2. CONDICIONES HIDROLÓGICAS

2.1 CONDICIONES HIDROLÓGICAS ANTECEDENTES

2.2 CONDICIONES HIDROLÓGICAS ACTUALES

2.2.1 SUBZONA HIDROGRÁFICA DEL RÍO SAN JORGE - CUENCA ALTA

2.2.2 SUBZONA HIDROGRÁFICA DEL RÍO SAN JORGE - CUENCA BAJA

2.2.3 DIRECTOS AL BAJO CAUCA - CIÉNAGA LA RAYA ENTRE EL RÍO NECHÍ Y EL BRAZO DE LOBA

2.2.4 SUBZONA HIDROGRÁFICA DEL RÍO NECHÍ - CUENCA BAJA

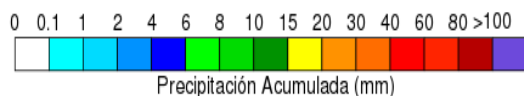
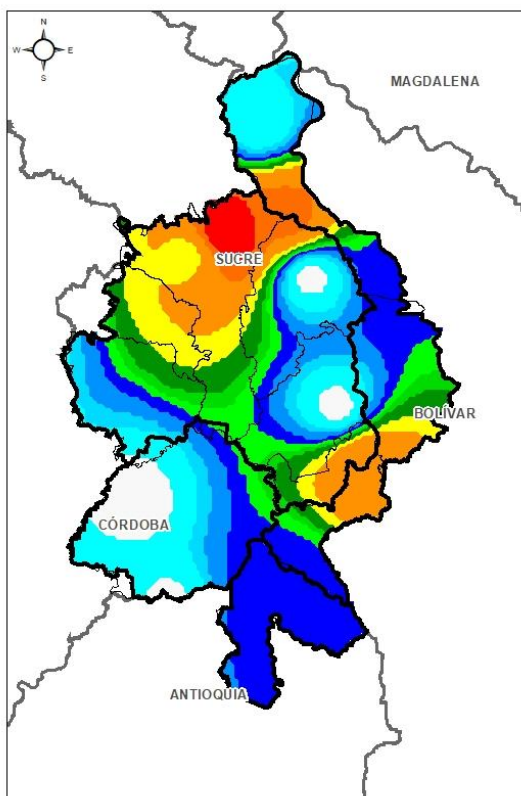
2.2.5 DIRECTOS AL CAUCA ENTRE PTO. VALDIVIA Y RÍO NECHÍ

2.2.6 DIRECTOS AL BAJO MAGDALENA ENTRE EL BANCO Y EL PLATO

El Centro Regional de Pronóstico y Alertas Tempranas de la Mojana - CRPA La Mojana, busca fortalecer el sistema de alertas tempranas a través de un continuo monitoreo de las condiciones hidrometeorológicas, la generación de pronósticos meteorológicos y la difusión de alertas para la comunidad y los diferentes sectores productivos de la región.

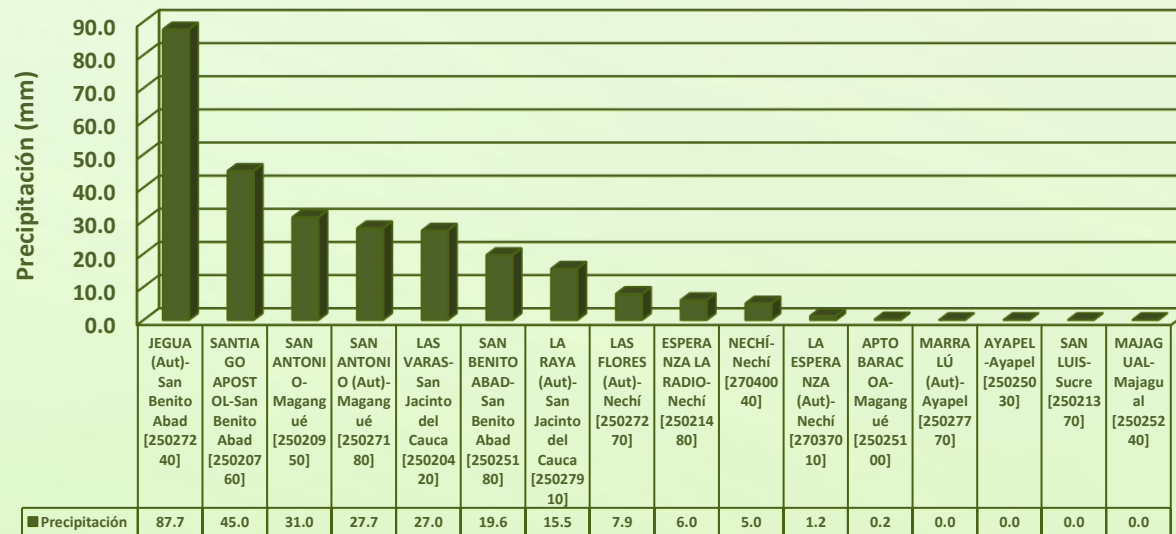
Esta iniciativa hace parte de los proyectos "Reducción del riesgo y la vulnerabilidad frente al cambio climático en la región de La Depresión Momposina", financiado por el *Adaptation Fund* y "*Mojana, clima y vida*", financiado por el Fondo Verde del Clima, implementados por el Ministerio de Ambiente, el Fondo de Adaptación y el PNUD, en alianza con CORPOMOJANA e IDEAM.

1.1 CONDICIONES METEOROLÓGICAS ANTECEDENTES



Precipitación acumulada
01/10/2023 (07:00) – 02/10/2023 (07:00).
Fuente: IDEAM

Lluvia Registrada el 01 Octubre de 2023



RESUMEN DE CONDICIONES DEL DÍA 01 DE OCTUBRE

Precipitación: prevaleció la condición seca en gran parte de las jornadas; sin embargo, entre la noche y madrugada se empezaron a presentar episodios de lluvias en sectores de los municipios de San Benito Abad, Achí, San Jacinto del Cauca, Nechí y sur de Magangué y Ayapel, y en el Bajo Magdalena y Bajo Nechí.

Temperatura: se registró una temperatura máxima de 36°C el día 01 de octubre en el municipio de Magangué y una mínima de 26°C en la madrugada del 02 de octubre en el municipio de Ayapel.

1.2 CONDICIONES METEOROLÓGICAS ACTUALES

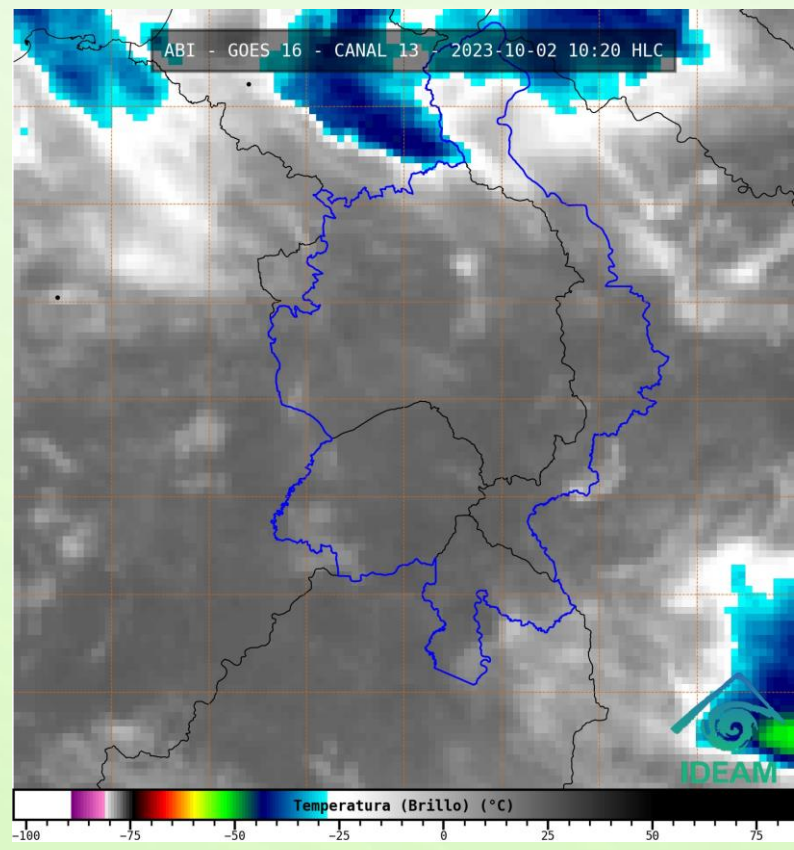


Imagen de satélite IR 10:20 HLC
Fuente: IDEAM

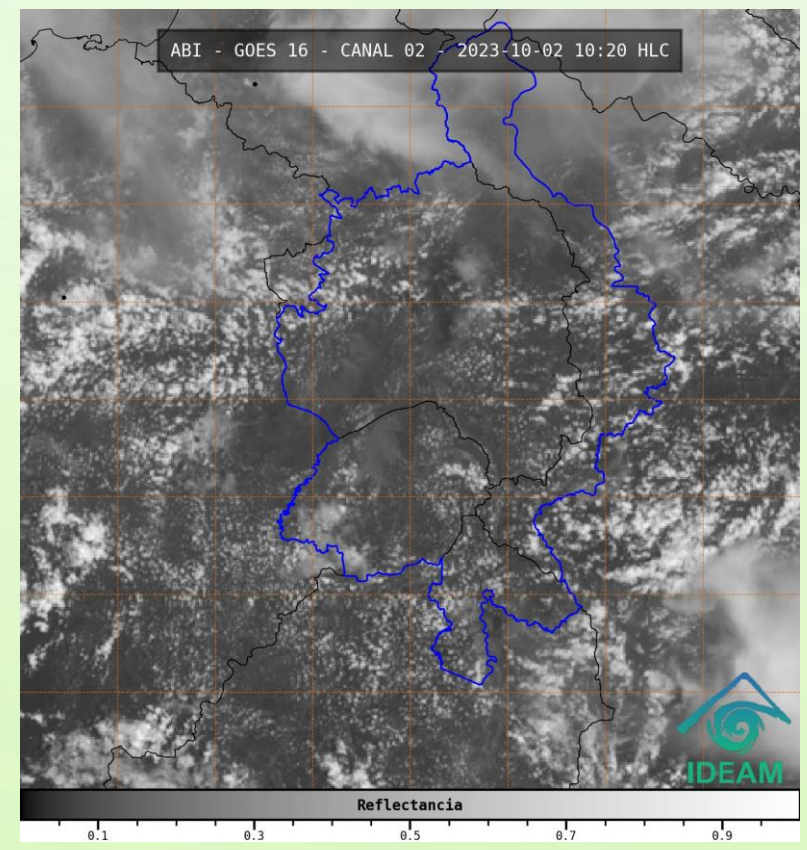


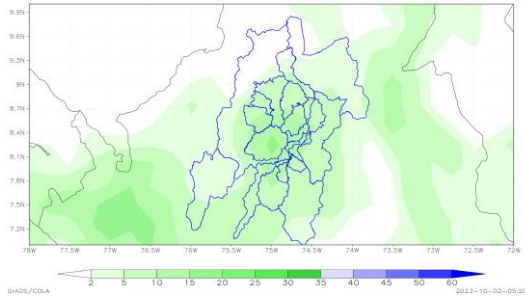
Imagen de satélite VIS 10:20 HLC
Fuente: IDEAM

En las últimas horas ha predominado se ha observado predominio de cielo parcialmente nublado.

1.3 PRONÓSTICO METEOROLÓGICO

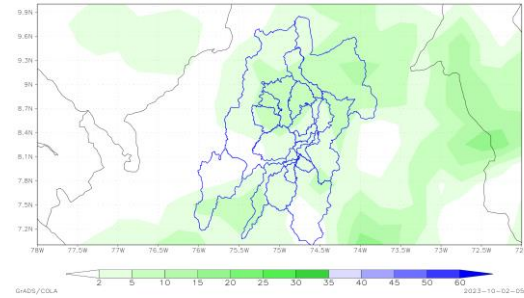


Precipitación Acumulada (mm) TARDE del 02OCT2023
 PNUD - Corpomojana - IDEAM - Colombia
 CRPA La Mojana Ing. Rafael Mundaray



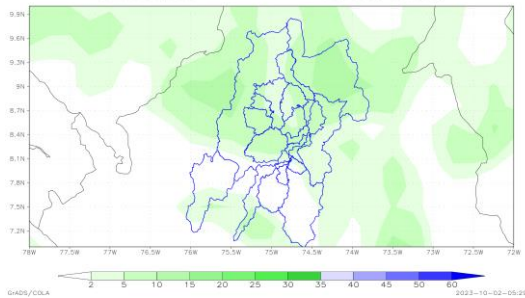
TARDE DEL 02 DE OCTUBRE

Precipitación Acumulada (mm) NOCHE del 02OCT2023
 PNUD - Corpomojana - IDEAM - Colombia
 CRPA La Mojana Ing. Rafael Mundaray



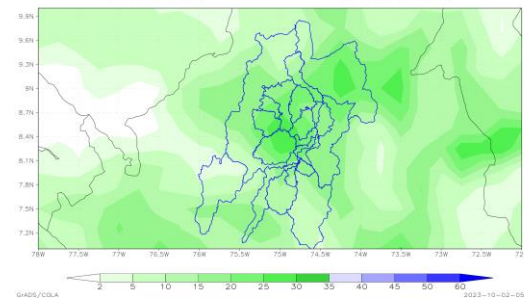
NOCHE DEL 02 DE OCTUBRE

Precipitación Acumulada (mm) MADRUGADA del 03OCT2023
 PNUD - Corpomojana - IDEAM - Colombia
 CRPA La Mojana Ing. Rafael Mundaray



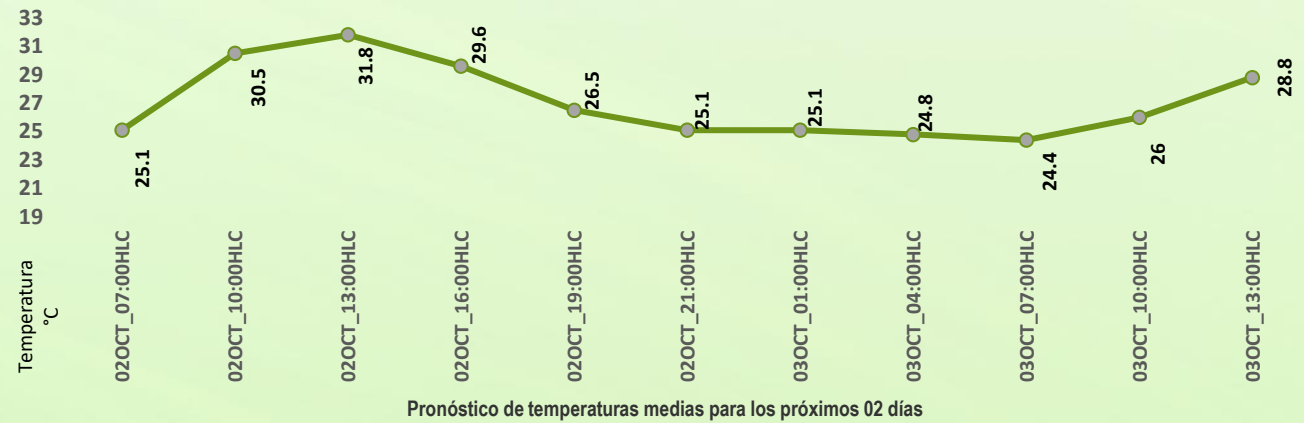
MADRUGADA DEL 03 DE OCTUBRE

Precipitación Acumulada (mm) 02 al 03OCT2023
 PNUD - Corpomojana - IDEAM - Colombia
 CRPA La Mojana Ing. Rafael Mundaray



ACUMULADO DEL 02 AL 03 DE OCTUBRE

Día	Jornada	Temperatura Máxima	Nubosidad	Tipo de Precipitación	Probabilidad de lluvia(%)
02 DE OCTUBRE DE 2023	Tarde	34°C	Parcialmente nublado	Lluvias dispersas	55%
	Noche	25°C	Nublado	Lluvias	75%

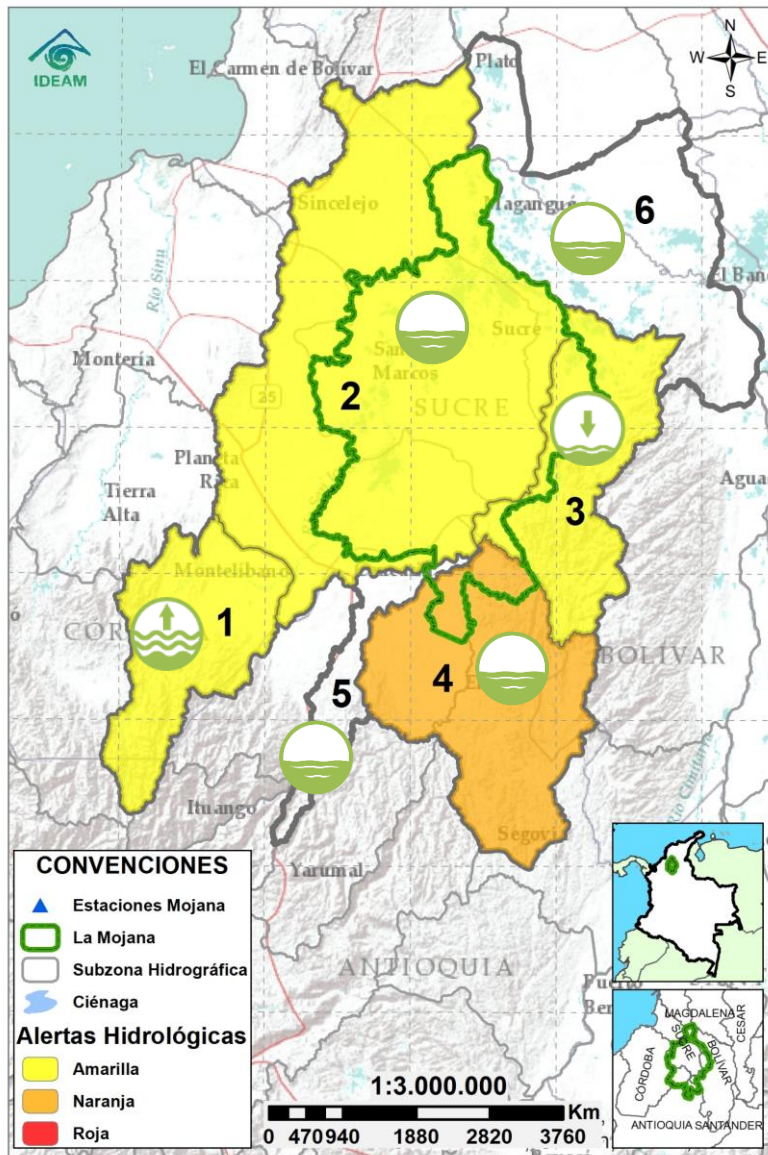


PRONÓSTICO PARA EL LUNES 02 DE OCTUBRE

Precipitación: para la tarde se tendrá cielo parcialmente nublado, con probabilidades de lluvias en sectores de los municipios de Nechí, San Jacinto del Cauca, Guaranda, Majagual, Ayapel, San Marcos y Achí, luego, hacia la noche y madrugada, se prevé se mantenga la probabilidad de lluvias en amplios sectores del territorio mojanero.

Temperatura: las temperaturas máximas oscilarán entre los 32°C y 34°C y las mínimas entre los 23°C y 25°C. Las sensaciones térmicas máximas estimadas oscilarán entre los 34°C y 40°C.

2.1 CONDICIONES HIDROLÓGICAS ANTECEDENTES



Condiciones hidrológicas antecedentes para el 01/10/2023

CONVENCIONES DE TERMINOS HIDROLÓGICOS

	Lluvias	Lluvias antecedentes intensas o continuas y/o pronóstico de las mismas, las cuales pueden generar crecientes súbitas en los ríos principales y sus afluentes.
	Descenso	Condición de disminución de niveles.
	Ascenso	Condición de aumento de niveles.
	Creciente súbita	Fenómeno natural que se presenta en los ríos de montaña como consecuencia de la ocurrencia de lluvias intensas o torrenciales en zonas de alta pendiente del cauce principal y sus afluentes.
	Tránsito de creciente	Es el desplazamiento de una onda de creciente de aguas arriba hacia aguas abajo de la corriente.
	Creciente por desembalse	Proceso de tránsito del flujo de agua por descarga controlada desde un embalse.
	Inundación	Aumento en los niveles y/o caudales de los cuerpos de agua que superan la capacidad máxima de transporte o modificación de la sección transversal que la reduce, ocasionando el desbordamiento e inundación de sus zonas aledañas.
	Niveles estables	No se presentan fluctuaciones considerables de nivel del cuerpo de agua.



Alerta ROJA

PARA TOMAR ACCIÓN Advierte a los sistemas de prevención y atención de desastres sobre la amenaza que puede ocasionar un fenómeno con efectos adversos sobre la población, el cual requiere la atención inmediata por parte de la población y de los cuerpos de atención y socorro. Se emite una alerta sólo cuando la identificación de un evento extraordinario indique la probabilidad de amenaza inminente y cuando la gravedad del fenómeno implique la movilización de personas y equipos, interrumpiendo el normal desarrollo de sus actividades cotidianas.



Alerta NARANJA

PARA PREPARARSE Indica la presencia de un fenómeno. No implica amenaza inmediata y como tanto es catalogado como un mensaje para informarse y prepararse. El aviso implica vigilancia continua ya que las condiciones son propicias para el desarrollo de un fenómeno, sin que se requiera permanecer alerta.

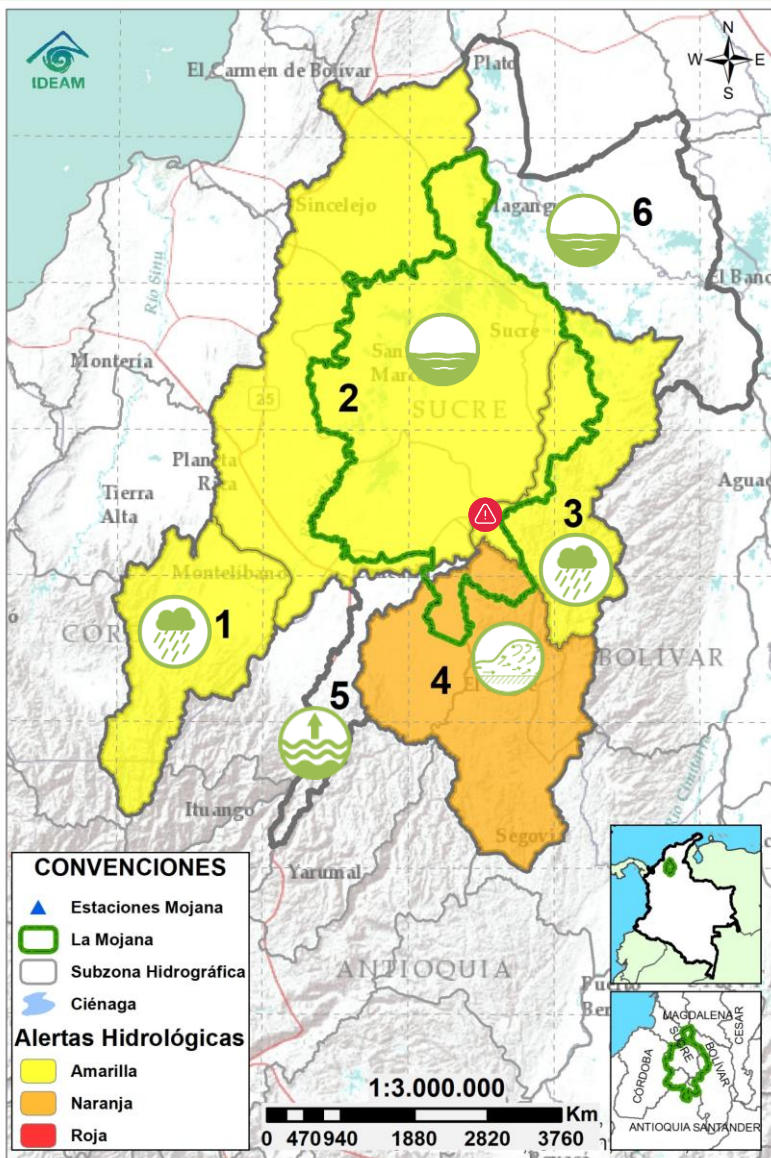


Alerta AMARILLA

PARA INFORMARSE Es un mensaje oficial por el cual se difunde información. Por lo regular se refiere a eventos observados, registrados o registrados y puede contener algunos elementos de pronóstico a manera de orientación. Por sus características pretéritas y futuras difiere del aviso y de la alerta, y por lo general no está encaminado a alertar sino a informar.

SIN ALERTA La información que se suministra se encuentra fuera de los umbrales de alerta.

2.2 CONDICIONES HIDROLÓGICAS ACTUALES



Descripción condiciones hidrológicas: se tiene en alerta naranja el Bajo Nechí, debido a la creciente transitando hacia el Río Nechí, desde la quebrada La Oca en El Bagre. Por su parte la cuenca del río San Jorge se tiene en alerta amarilla ante la persistencia del ingreso de agua por el rompedero de Caregato y la probabilidad de crecientes en la parte alta los próximos días, así mismo se tiene en alerta amarilla el bajo Cauca entre Nechí y Pinillos debido a la probabilidad de ascensos de nivel en el río Caribona los próximos días.

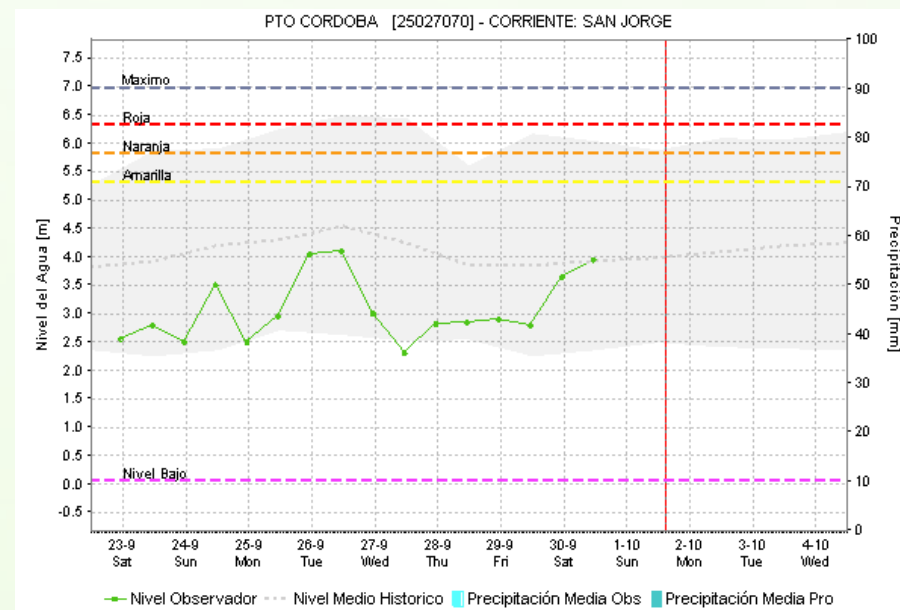
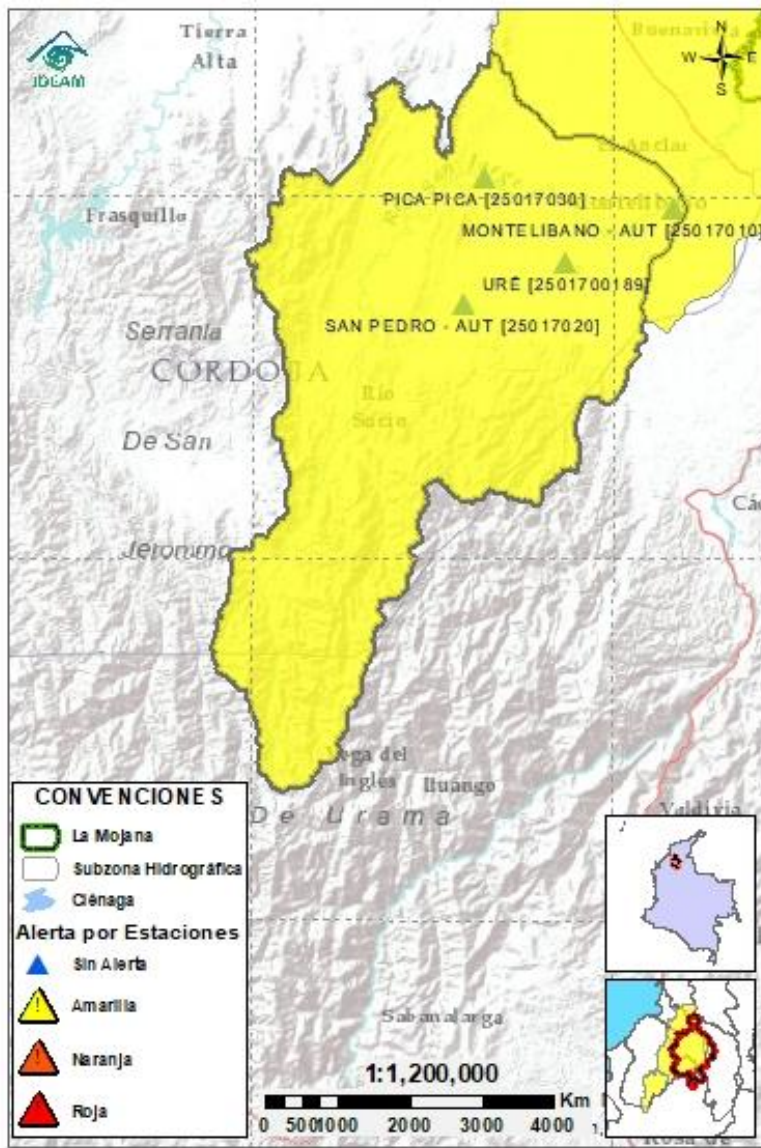
Alerta	Zona Hidrográfica	Subzona o Cuenca Hidrográfica	Condición predominante	Descripción de la alerta hidrológica
	1	Bajo Magdalena-Cauca - San Jorge	Alto San Jorge	Lluvias Probabilidad de incrementos en el río San Jorge y sus aportantes, principalmente en el río San Pedro y el río Uré.
	2	Bajo Magdalena-Cauca - San Jorge	Bajo San Jorge	Niveles estables Niveles estables con persistencia de sectores con afectaciones debido al ingreso del Cauca por el rompedero Caregato.
	3	Bajo Magdalena-Cauca - San Jorge	Directos al Bajo Cauca-ciénaga La Raya entre el río Nechí y Brazo de Loba	Lluvias Descenso de niveles con probabilidad de ascensos de nivel en el río Caribona, entre los municipios de San Jacinto del Cauca y Montecristo.
	4	Nechí	Bajo Nechí y Directos al Bajo Nechí	Crecientes Creciente transitando desde la quebrada La Oca en El Bagre al río Nechí. Se espera su estabilización en el transcurso del día.
Sin alerta	5	Cauca	Directos al Cauca entre Puerto Valdivia y río Nechí	Niveles en ascenso Ligeros ascensos de Nivel en el río Cauca en el tramo Puerto Valdivia – Nechí.
Sin alerta	6	Bajo Magdalena	Directos Bajo Magdalena entre El Banco y Plato	Niveles estables Niveles estables en el Bajo Magdalena entre El Plato y El Banco, incluyendo los brazos de Loba y Mompós. Se prevé que esta condición persista los próximos días.

Nota 1: Las alertas hidrológicas pueden ser corregidas y/o actualizadas en el futuro. No representa una certificación oficial del IDEAM.

Nota 2: Es probable que los eventos hidrológicos reportados en las alertas emitidas no se estén presentando sobre los ríos principales sino sobre sus afluentes.

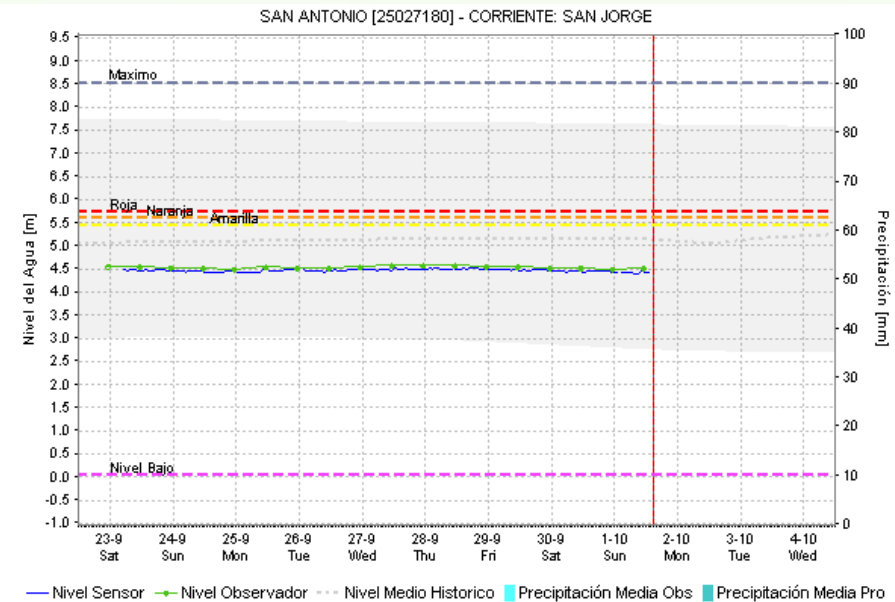
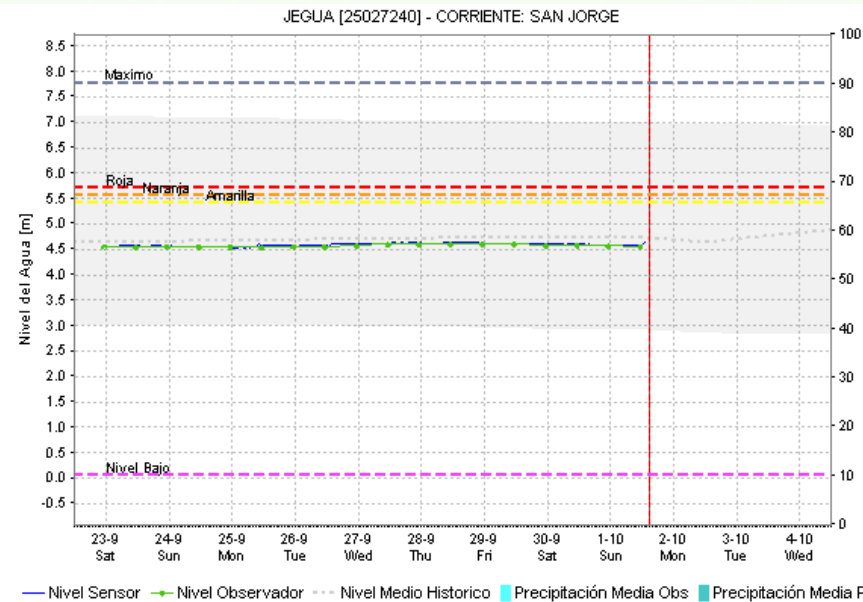
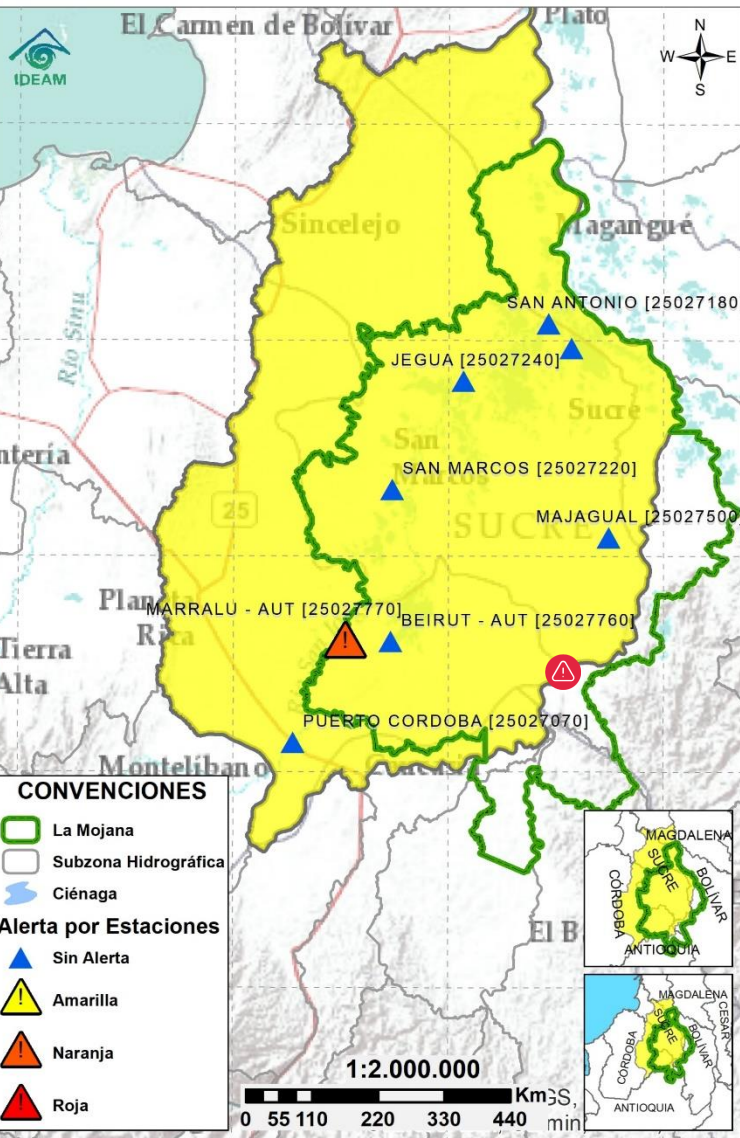
Nota 3: El IDEAM recomienda a la población ribereña estar muy atenta al comportamiento de los niveles de los ríos y atender las recomendaciones que la Unidad Nacional de Gestión del Riesgo de Desastres (UNGRD) emita para la implementación de medidas de contingencia ante posibles afectaciones por desbordamientos e inundaciones.


2.2.1 SUBZONA HIDROGRÁFICA DEL RÍO SAN JORGE CUENCA ALTA



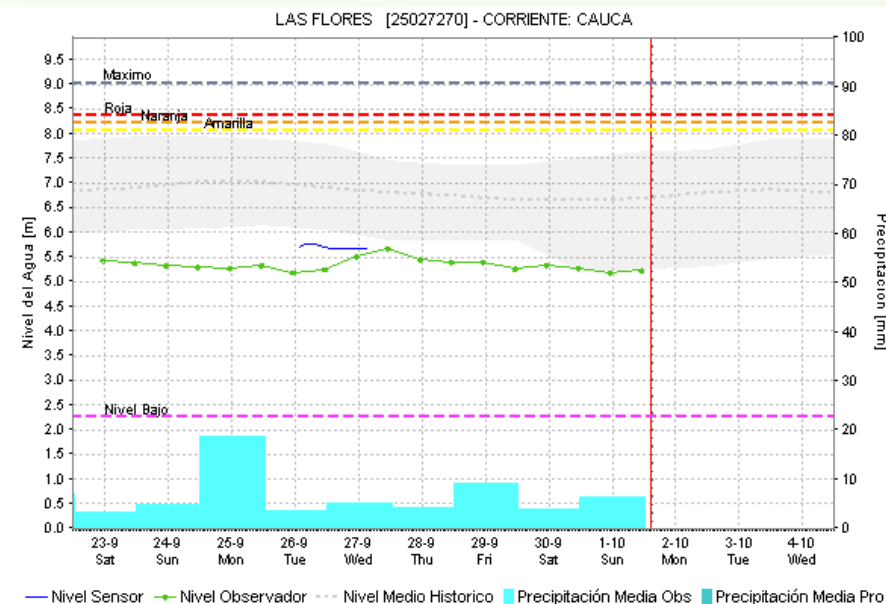
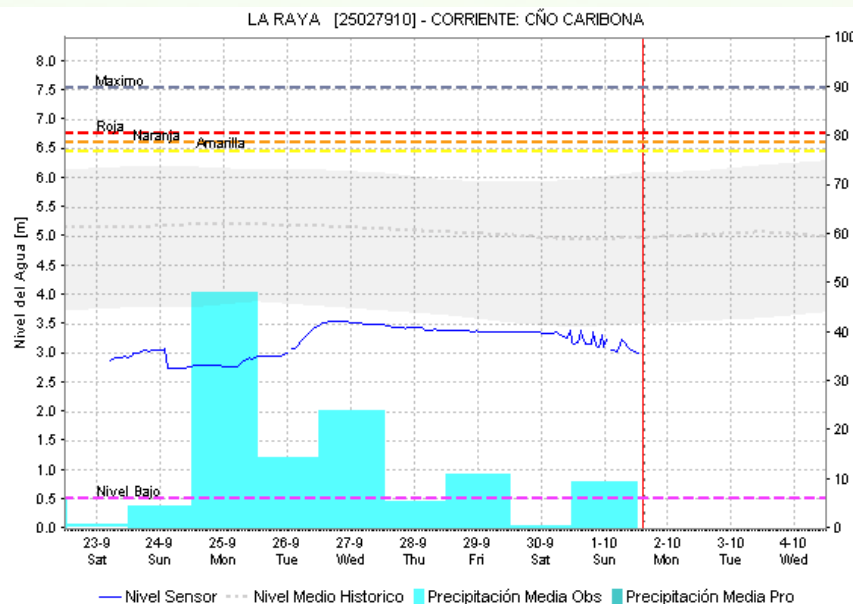
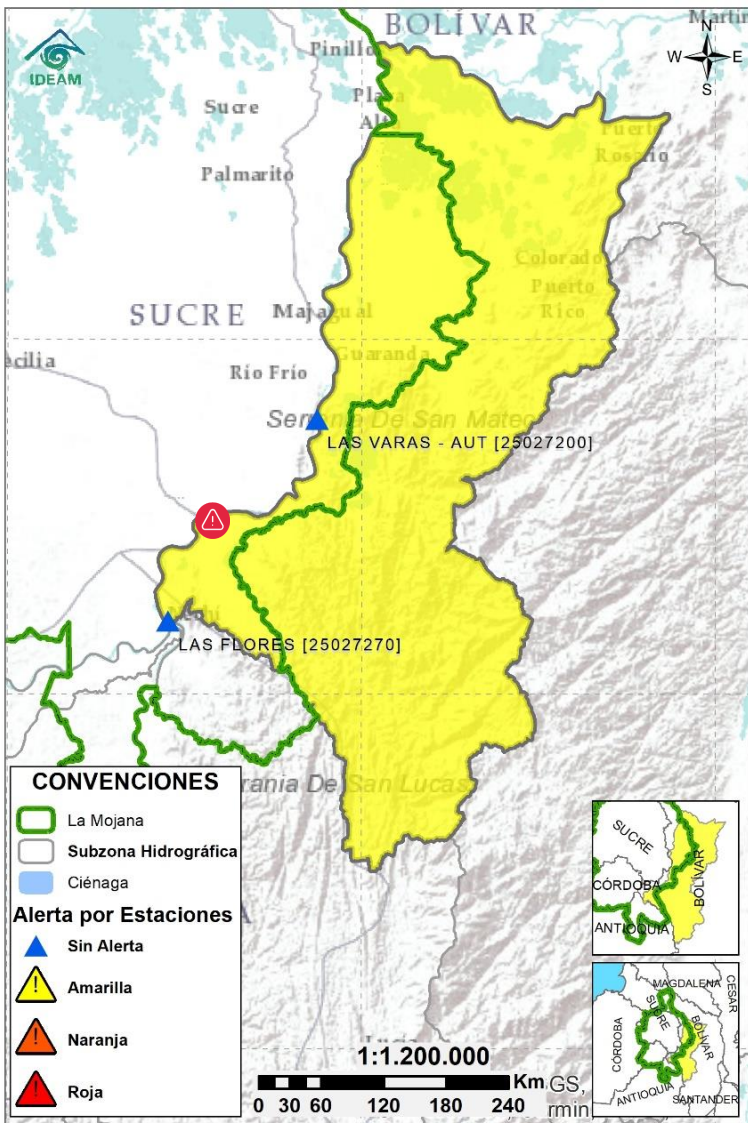
Subzona hidrográfica	Alerta	Descripción
Cuenca alta del río San Jorge		Probabilidad de incrementos en el río San Jorge y sus aportantes, el río San Pedro y el río Uré, los próximos días.



2.2.2 SUBZONA HIDROGRÁFICA DEL RÍO SAN JORGE CUENCA BAJA



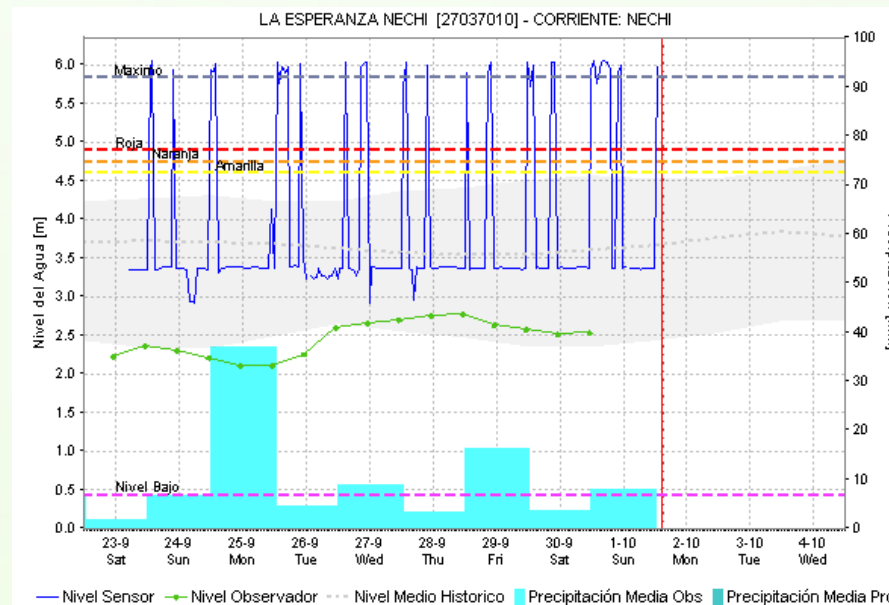
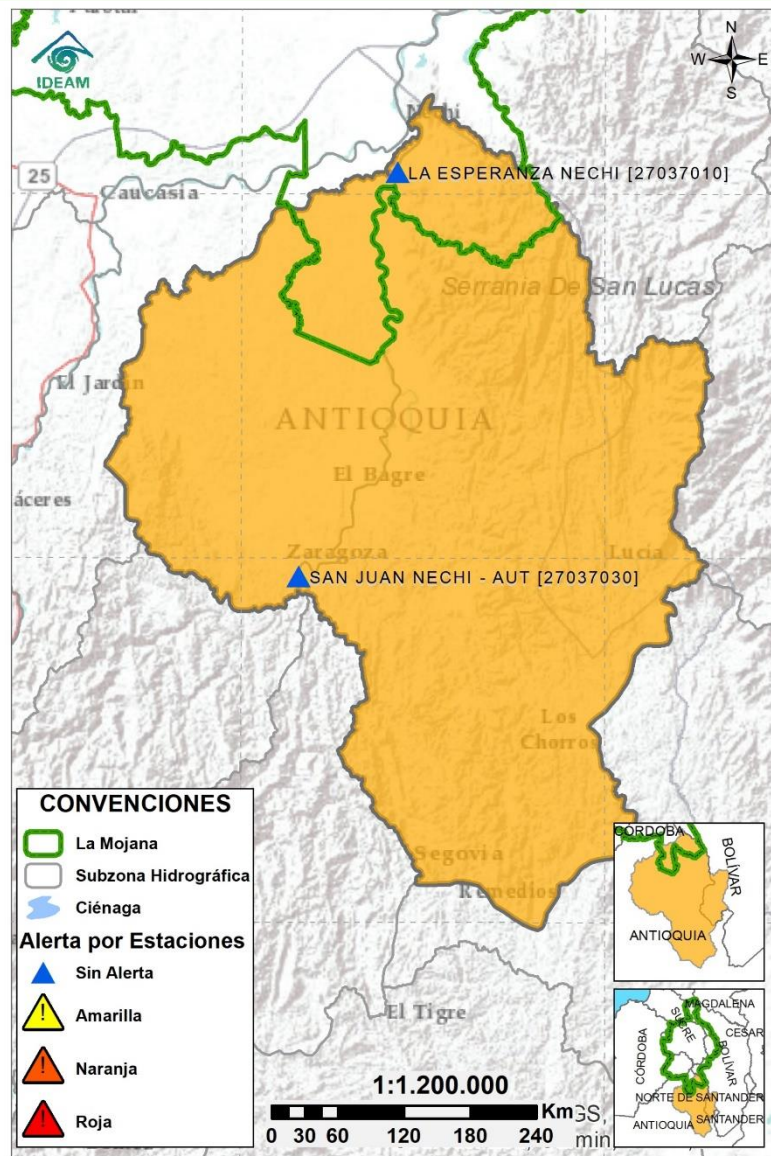
Subzona hidrográfica	Alerta	Descripción
Cuenca baja del río San Jorge		Estabilización de niveles con persistencia de sectores con afectaciones debido al ingreso del Cauca por el rompedero Caregato.


2.2.3 DIRECTOS AL BAJO CAUCA - CIÉNAGA LA RAYA ENTRE EL RÍO NECHÍ Y EL BRAZO DE LOBA



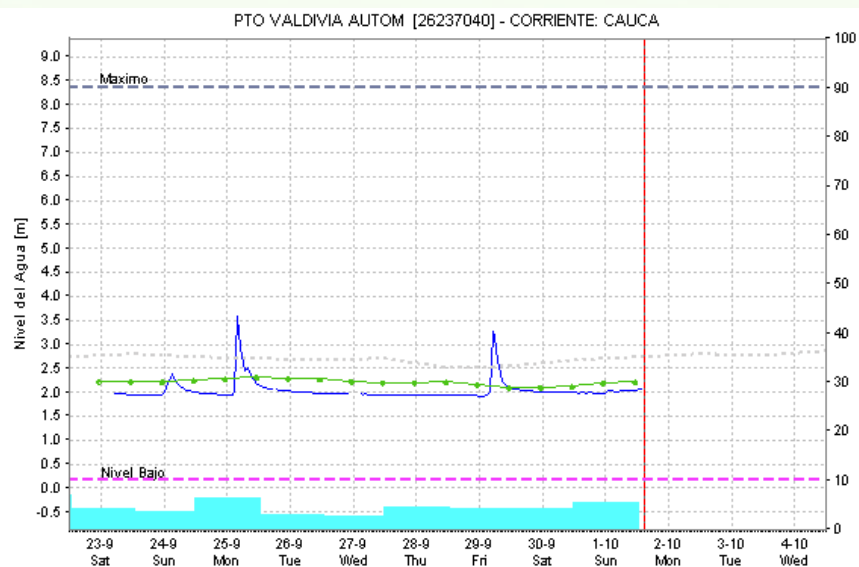
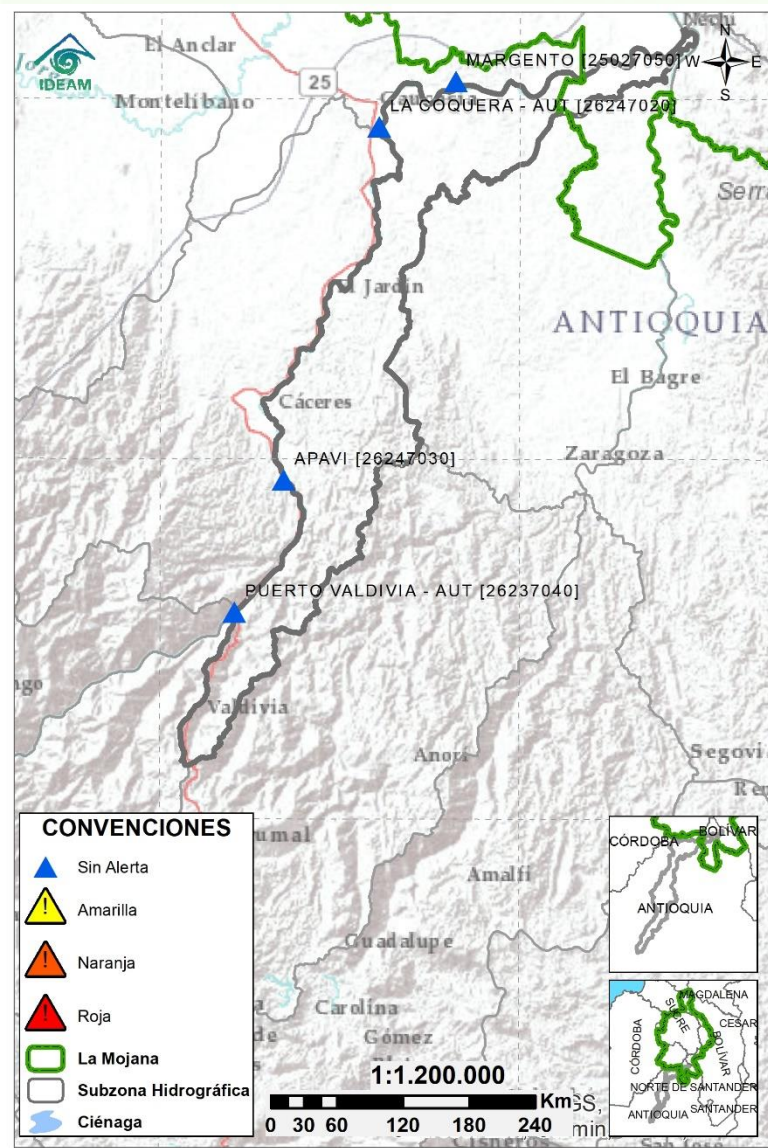
Subzona hidrográfica	Alerta	Descripción
Directos al bajo Cauca-Ciénaga La Raya entre el río Nechí y Brazo de Loba		Descenso de niveles con probabilidad de ascensos de nivel en el río Caribona, entre los municipios de San Jacinto del Cauca y Montecristo.
		Alerta en el sector Caregato (San Jacinto del Cauca), por persistencia del ingreso del río Cauca hacia el Bajo San Jorge. Nota (27/08/2021): rompimiento del dique marginal del río Cauca en el sector Caregato, generando ingreso de agua hacia el Bajo San Jorge. Emergencia activa hasta la fecha.

2.2.4 SUBZONA HIDROGRÁFICA DEL RÍO NECHÍ CUENCA BAJA

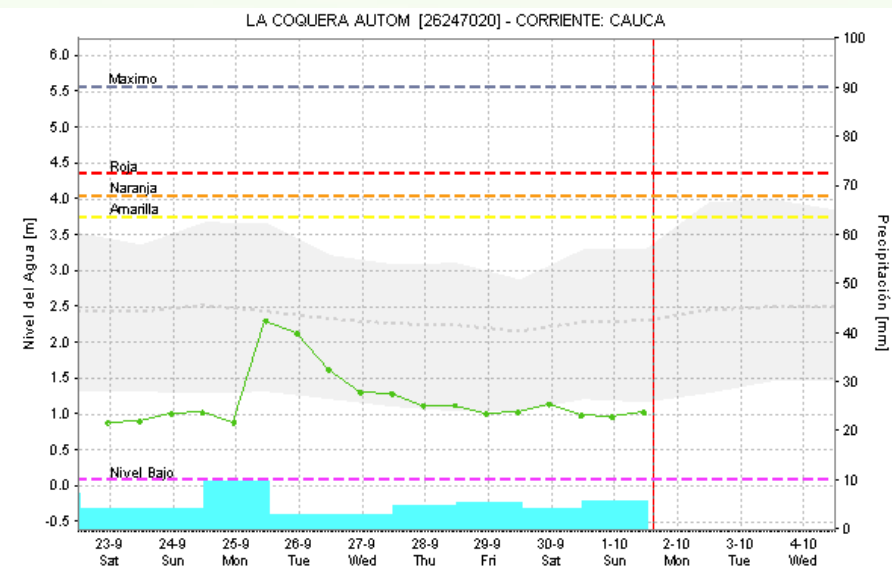


Subzona hidrográfica	Alerta	Descripción
Cuenca baja del río Nechí		Creciente transitando desde la quebrada La Oca en El Bagre al río Nechí. Se espera su estabilización en el transcurso del día.

2.2.5 DIRECTOS AL CAUCA ENTRE PTO. VALDIVIA Y RÍO NECHÍ



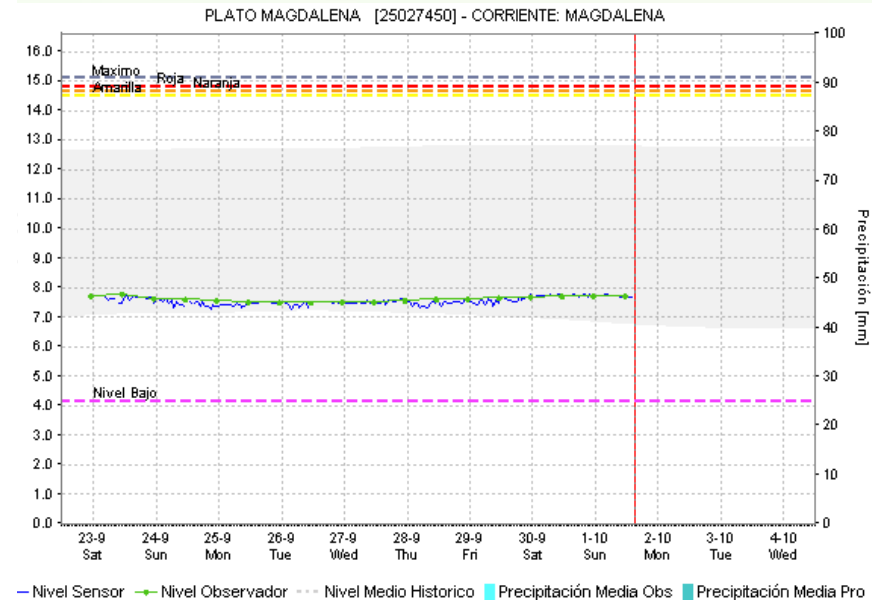
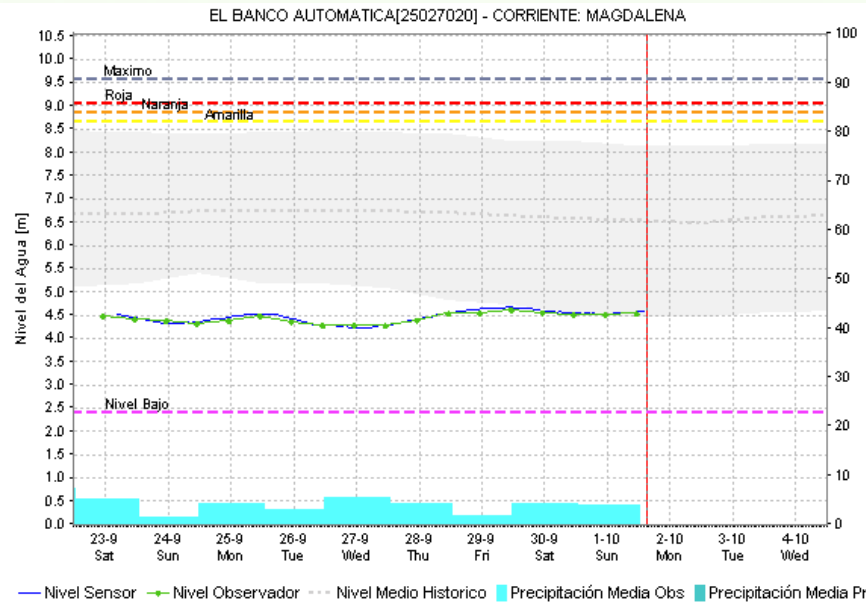
— Nivel Sensor — Nivel Observador - - - Nivel Medio Historico ■ Precipitación Media Obs ■ Precipitación Media Pro



— Nivel Sensor — Nivel Observador - - - Nivel Medio Historico ■ Precipitación Media Obs ■ Precipitación Media Pro

Subzona hidrográfica	Alerta	Descripción
Directos al Cauca entre Puerto Valdivia y río Nechí	Sin alerta	Ligeros ascensos de Nivel en el río Cauca en el tramo Puerto Valdivia – Nechí.

2.2.6 DIRECTOS AL BAJO MAGDALENA ENTRE EL BANCO Y EL PLATO



Subzona hidrográfica	Alerta	Descripción
Directos Bajo Magdalena entre el Banco y el Plato	Sin alerta	Estabilización de niveles en el Bajo Magdalena entre El Banco y Plato, incluyendo los brazos de Loba (municipios de Barranco de Loba, Pinillos, Magangué y Cicuco) y Mompós (Mompós, San Zenón, Talaigua Nuevo, Santa Ana y Santa Bárbara de Pinto). Se prevé que esta condición persista los próximos días.

Estaciones Meteorológicas Automáticas y Convencionales en la región de La Mojana

Leyenda	Estación	Municipio	Departamento	Tipo	Código
B1	Aeropuerto Baracoa	Magangué	Bolívar	Convencional	25025100
B2	Planta Ecopetrol	Magangué	Bolívar	Automática	250270153
B3	Las Varas	San Jacinto del Cauca	Bolívar	Convencional	25027200
C1	Ayapel	Ayapel	Córdoba	Convencional	25025030
C2	Caño Barro	Ayapel	Córdoba	Automática	13027040
C3	Marralú	Ayapel	Córdoba	Automática	25027770
S1	Majagual	Majagual	Sucre	Convencional	25020340
S2	San Benito Abad	San Benito Abad	Sucre	Convencional	25025180
S3	Santiago Apóstol	San Benito Abad	Sucre	Convencional	25020760
S4	San Marcos	San Marcos	Sucre	Automática	25025340
S5	San Luis	Sucre	Sucre	Convencional	25021370

Horarios de monitoreo y pronóstico de las condiciones meteorológicas





EQUIPO DE TRABAJO CRPA LA MOJANA

Elaborado por:
RAFAEL MUNDARAY, Meteorólogo
CIELO DÍAZ, Hidróloga

Con la colaboración de:
PABLO GARCÍA, SIG
MAYERLIN SANDOVAL, Comunicadora

www.corpomojana.gov.co
Correo Electrónico:
corpomojana@corpomojana.gov.co
Cra. 21 # 21 A – 44 San Marcos - Sucre
Teléfono: (+575) 295 5347

GHISLIANE ECHEVERRY PRIETO,
Directora General IDEAM.
DIANA CAROLINA RUEDA,
Jefe Oficina del Servicio de Pronósticos y Alertas
www.ideam.gov.co

Correos electrónicos:
servicio@ideam.gov.co,
alertas@ideam.gov.co

Calle 25 d # 96b - 70, piso 3. Bogotá, D.C.
Teléfono: 307 5625 ext. 1334 - 1336.

LILIANA QUIROZ, Directora General de la Corporación para el Desarrollo Sostenible de La Mojana y el San Jorge-CORPOMOJANA.

OLMEDO LÓPEZ Gerente del Fondo Adaptación

JIMENA PUYANA, Gerente Nacional de Desarrollo Sostenible del PNUD

